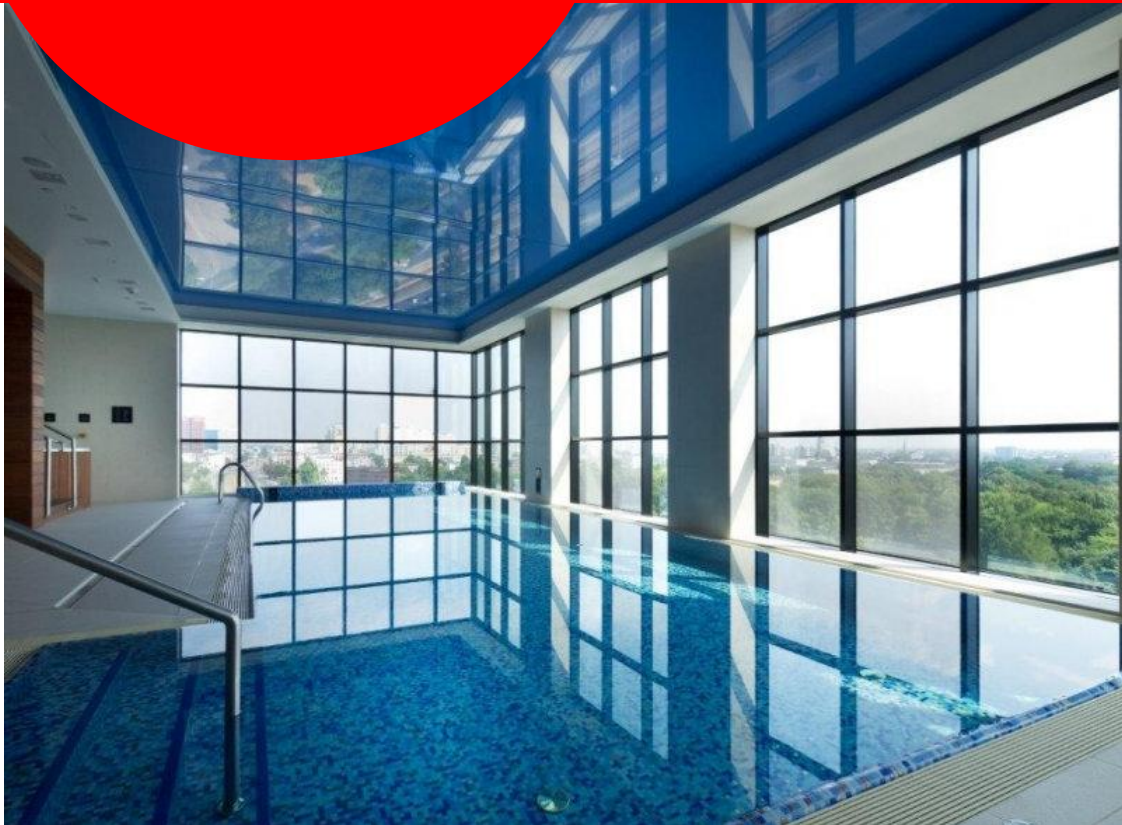




**Strug & Graf**

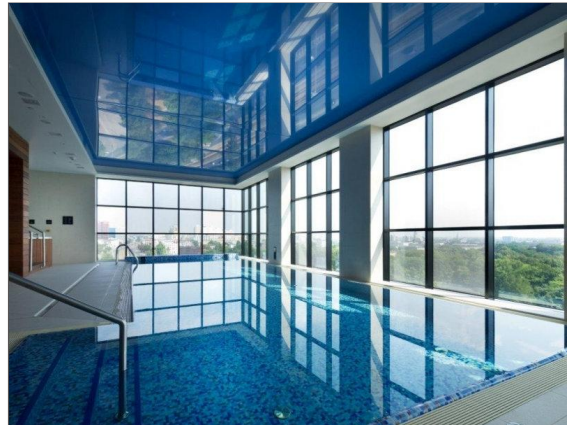
**TORE • TÜREN • ZÄUNE**

Gewerbepark 18, 3452 Trasdorf  
Tel: 02275 / 20120 Fax: DW 24  
Web: [www.strug-graf.at](http://www.strug-graf.at)  
Mail: [office@strug-graf.at](mailto:office@strug-graf.at)



# **Vorhangfassaden- und Trennwandsysteme**

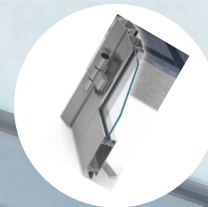
**Aluminium**



● **MB 45**

**Seite 1/4**

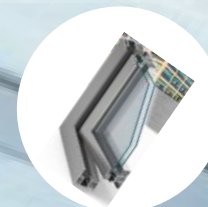
MB-45 ist ein Basissystem zum Einsatz im Innenbereich mit geringen Anforderungen an die Wärmedämmung und sticht hervor mit seiner robusten Bauweise. Zu einem attraktiven Preis und mit seiner breiten Auswahl an Profilen bietet MB-45 die vielfältigsten Einsatzmöglichkeiten und kombiniert Kosteneffizienz mit minimalen Basistiefen.



● **MB 60**

**Seite 1/7**

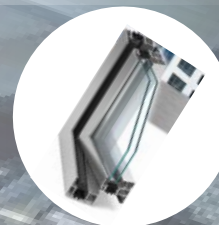
Das MB-60 ist ein stabiles, universelles und vollständiges Fenster- und Türsystem für alle Anwendungen, bei denen erhöhte Wärmedämmung erforderlich ist. Von einfachen wärmegeprägten Fenstern und Türen bis hin zu Schwingfenstern und Fenstern mit verdecktem Flügel, Industriefenstern mit stahlähnlichem Aussehen und Sicherheitstüren.



● **MB 70**

**Seite 1/11**

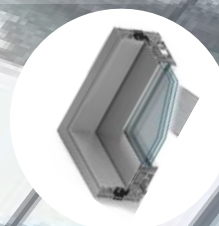
MB-70 ist ein leistungsfähiges, voll integriertes Fenster- und Türsystem. Durch eine speziell entwickelte thermische Trennung aus Polyamid und extrudierten Dichtungen bietet es eine exzellente Wärmedämmung mit einem Uf-Wert ab 1,0 W/m<sup>2</sup>K sowie eine verbesserte Schalldämmung.



● **MB 77 HS**

**Seite 1/15**

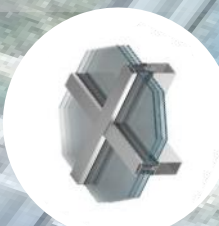
Hebe-Schiebetüren eignen sich besonders für die Verbindung von Wohnräumen oder Wintergärten mit der Natur, für harmonische Übergänge von Wohnräumen zu Balkonen, Terrassen oder Gärten. Das System MB-77HS gehört zu den Produkten mit den besten Parametern und entspricht allen Anforderungen, die für diese Produktgruppe gelten.



● **MB SR50**

**Seite 1/19**

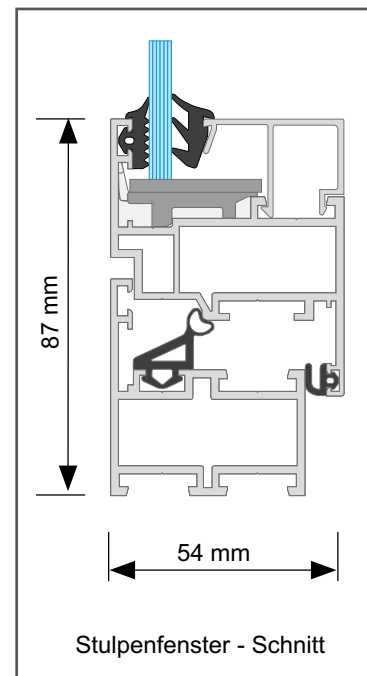
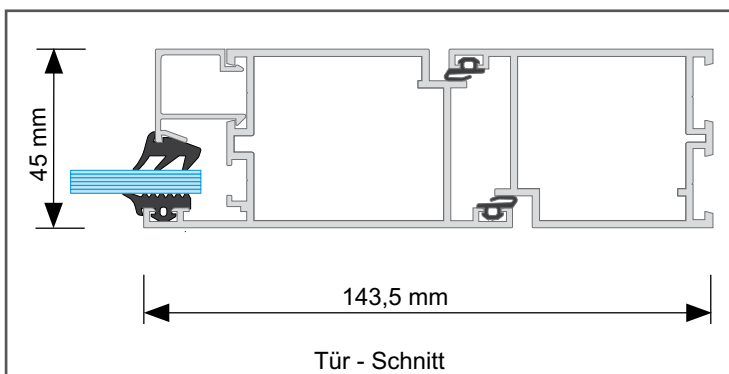
Das Vorhangfassade MB-SR50 bietet hervorragende Leistungsdaten und höchste Qualität. Dieses Mehrzwecksystem bietet eine Auswahl an Pfosten- und Riegelstiefen, die zusammen mit verbesserter Wärmedämmung und Abdeckelementen dem Architekten oder Ausschreiber beim Design weitgehend freie Hand lassen.



## ● MB 45 Fenster - Türen - Trennwände

**MB-45 ist ein Basissystem zum Einsatz im Innenbereich und damit ideal für Projekte mit geringen Anforderungen an die Wärmedämmung.**

Zu einem attraktiven Preis und mit seiner breiten Auswahl an Profilen bietet MB-45 die vielfältigsten Einsatzmöglichkeiten und kombiniert Kosteneffizienz mit minimalen Basistiefen. Das System ist die richtige Wahl für verschiedene Varianten von Trennwänden, Fenstern sowie Schiebe- und Schwingtüren für Eingangsbereiche und Foyers, Schaufenster und Vitrinen. Die robuste Bauweise gewährleistet wirtschaftliche Lösungen für Räume mit mittlerer Verkehrsbelastung im Einzelhandel und in öffentlichen Gebäuden.



### MB 45 / MB 45D



Basissystem für den Einsatz im Inneren von Gebäuden mit geringen Anforderungen an die Wärmedämmung. Große Auswahl an Profilen und Zubehör. Auch als rauchdichte Trennwände und Türen in den Klassen Sm und Sa erhältlich, erfüllt die Anforderungen der Norm EN 13502-2-2008

### MB 45S



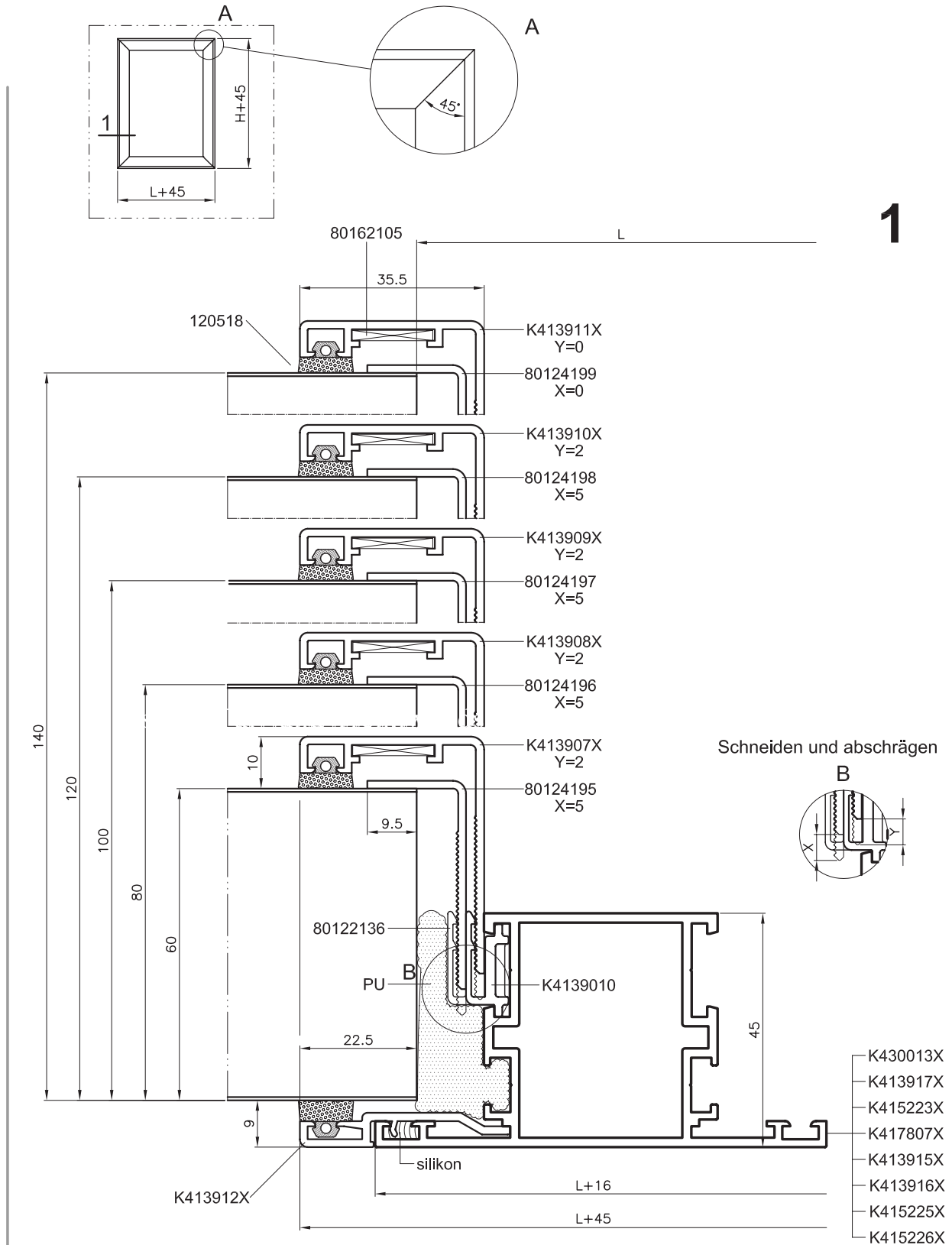
Variante des Basissystems mit Elementen für Trennwände und Türen, ausgestattet mit Nut für verdeckte Bandbefestigung.

## ● Eigenschaften und Vorteile

- Fenster feststehend oder nach innen/außen öffnend, Kippfenster, Drehfenster, Dreh-Kipp-Fenster
- Ein- oder zweiflügelige Türen, nach innen und außen zu öffnen
- Leichte Bauweise, einfach zu installieren
- Optional mit Nut für verdeckte Bandbefestigung
- Optional rauchdichte Tür
- Kombinierbar mit anderen Aluprof-MB-Systemen – für größtmögliche Flexibilität bei Gestaltung und Planung

Technische Spezifikation	MB-45	MB-45S	MB-45D
Rahmentiefe (Tür/Fenster)	45		
Tiefe Türblatt/Fensterflügel	45 / 54	45	
Verglasung in mm (feststehendes Fenster und Tür / öffnendes Fenster)	2 - 25 / 2 - 34		2 - 25
<b>Sichtbare Breite T-Profil min.</b>			
Tür- / Fensterrahmen	66,5 / 43,5		
Türblatt / Fensterflügel	72 / 27,5		
<b>Größenbeschränkungen</b>			
Größe Dreh-Kipp-Fenster maximal (H × B)	H 2400 mm (1850 mm) B 1250 mm (1600 mm)	-	-
Türgröße maximal (H × B)	H 2400 mm (2200 mm), B 1250 mm (1400 mm)		
Fenster- / Türegewicht maximal (kg)	120 / 130 kg	130 kg	120 kg
<b>Bauarten</b>			
	Kippfenster, Drehfenster, Dreh-Kipp-Fenster, Türen nach außen und innen öffnend	Türen mit Nut, Trennwände mit Türen	Türen nach außen und innen öffnend
Technische Spezifikation	MB-45	MB-45S	MB-45D
Stoßfestigkeit	Klasse 3, EN 1192:2001		
<b>Leistungsdaten</b>			
Technische Zulassung des ITB Institut	AT-15-5176/2009		AT-15-5163/2009

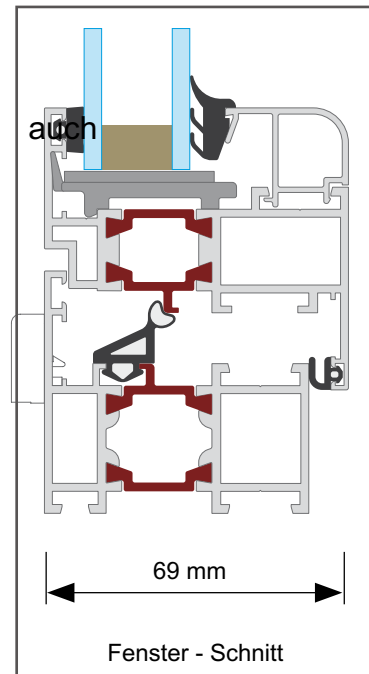
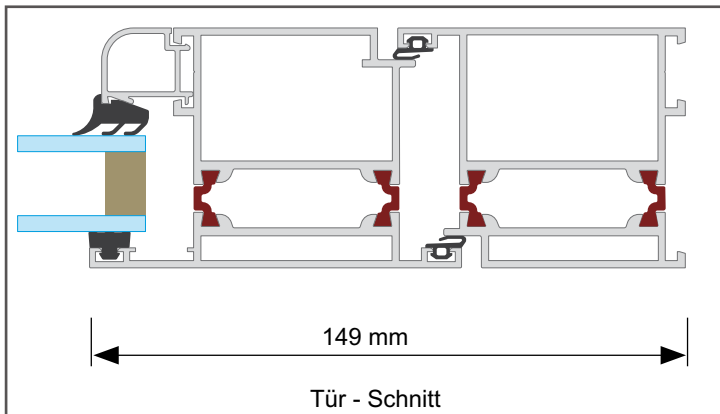
## Einbau des Systems MB 45 in eine Sandwichplatte



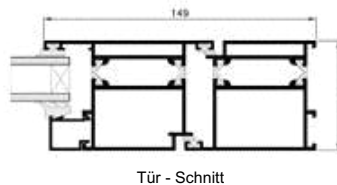
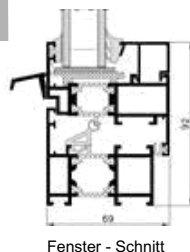
## ● MB 60 Fenster - Türen

Das MB-60 ist ein stabiles, universelles und vollständiges Fenster- und Türsystem für alle Anwendungen, bei denen je nach den Bedürfnissen verschiedener Marktsegmente, erhöhte Wärmedämmung erforderlich ist.

Mit seiner umfangreichen Auswahl an kompatiblen Komponenten lassen sich verschiedene Elemente konstruieren: Von einfachen wärmegeprägten Fenstern und Türen bis hin zu Schwingfenstern und Fenstern mit verdecktem Flügel, Industriefenstern mit stahlähnlichem Aussehen und Sicherheitstüren. Die meisten Varianten sind sowohl in Standard- als in HI-Ausführung mit erhöhten Wärmedämmeigenschaften verfügbar.



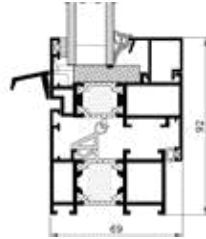
## ● MB 60



Die Basisvariante ist in einer Auswahl verschiedener Fenster- und Türtypen verfügbar, auch für größere Maße und Konstellationen, in denen höhere Sicherheitsanforderungen gestellt werden. Die Wärmedämmung wird durch Drei-Kammer-Profile und eine einzigartige thermische Trennung namens „Omega“ erreicht, die optimale Dämmeigenschaften und einen reibungslosen Betrieb gewährleistet.



## ● MB 60HI

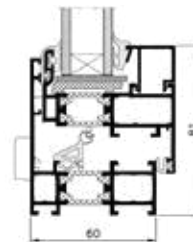


Fenster - Schnitt

Variante mit verbesserter Wärmedämmung durch zusätzliche, speziell entwickelte Isoliersektionen innerhalb der Aluminiumprofile und den Zwischenräumen der Verglasung.



## ● MB 60US / MB 60US HI



Fenster - Schnitt

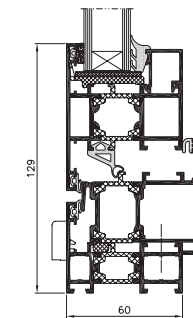
Die Systemvariante mit unsichtbarem Flügel ermöglicht ein einheitliches Aussehen benachbarter feststehender und öffnender Fenster auf der Gebäudeaußenseite.



## ● MB 60 PIVOT



Die Schwingfenstervariante ist mit vertikaler und Schwingflügel - Schnitt horizontaler Achse verfügbar und daher flexibelverwendbar. Die Beschläge ermöglichen es, den Fensterflügel um volle 180 Grad zu drehen. Die entscheidenden Wettbewerbsvorteile sind Größe und geringes Gewicht.

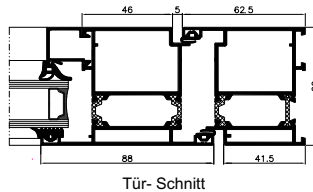


Schwingflügel - Schnitt





## ● MB 60E / MB 60E HI



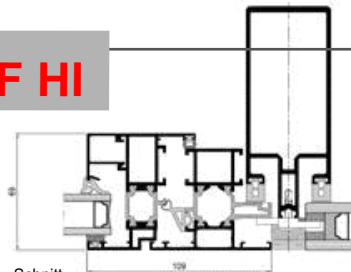
Ein extrem kosteneffizientes System zur Herstellung wärmedämmter Türen sowie Fenster-Tür-Kombinationen. Es bietet eine optimale Kombination aus effizienter Leistung und begrenzten Produktionskosten bei schneller und unproblematischer Herstellung.



## ● MB 60EF / MB 60 EF HI



Fenster - Schnitt



Diese Systemvariante enthält Fenster, die in die MB SR50 EFEKT-Vorhangwände integriert sind und so einenspezifischen visuellen Effekt ermöglichen: Auf der „Nur-Glas“-Außenfläche der Vorhangwand erscheint der deutliche Umriss eines Aluminium-Fensterrahmens. Die Außenflächen der Fensterprofile und der Glaspaneele sind formschlüssig. Mit Standard- und erhöhter Wärmedämmung verfügbar.



## ● Eigenschaften und Vorteile

- Als feststehende, Dreh-Kipp-, Kipp-Schiebe- und Schwingfenster verfügbar
- Option: Verdeckte Belüftung u. Entwässerung
- Ein- oder zweiflügelige Türen, nach innen und außen öffnend
- Große Türkonstruktionen verfügbar
- Option: Einbruchhemmende Sicherheitsfenster und -türen
- Option: zweifarbige Profile
- Option: Kostengünstigere Tür
- Verglasung bis 50 mm
- Zweifarb-Option
- Mehrpunktverriegelung
- Euronut für eine größere Auswahl an Beschlägen
- Kombinierbar mit anderen Aluprof-MB-Systemen – für größtmögliche Flexibilität bei Gestaltung und Planung
- Einhaltung der Anforderungen der CE-Kennzeichnung

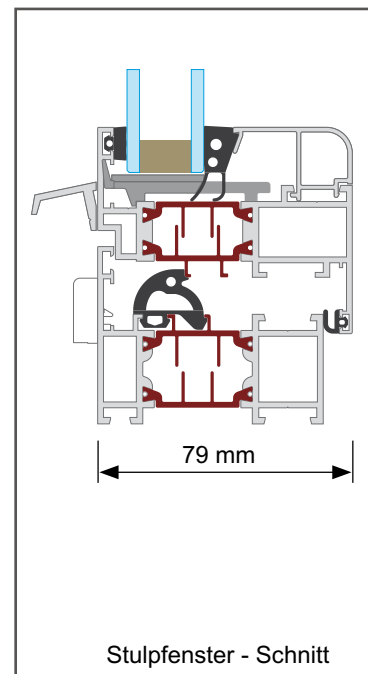
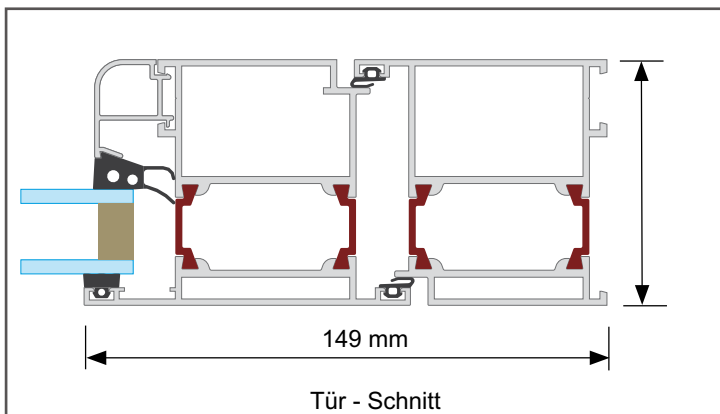
Technische Spezifikation	MB-60	MB-60HI	MB-60US MB-60US HI	MB-PIVOT	MB-60E MB-60E HI	MB-60EF MB-60EF HI
Rahmentiefe (Tür/Fenster)	60 / 60		60			
Tiefe Türblatt/Fensterflügel	60 / 69		69		60	69
Verglasung in mm (feststehendes Fenster und Tür / öffnendes Fenster)	5 - 41 / 14 - 50		4 - 35 / 8 - 44	5 - 41 / 14 - 50	5 - 41	-
<b>Sichtbare Breite T-Profil min.</b>						
Tür- / Fensterrahmen	51 / 47		75	60	41,5	72
Türblatt / Fensterflügel	72 / 29		34,6	60	67	72
<b>Größen- und Gewichtsbeschränkungen</b>						
Fenstergröße maximal (H × B)	H 2400 mm B 1250 mm		H 1900 mm B 1100 mm	H 2000 mm B 2400 mm	-	H 2400 mm B 1250 mm
Türgröße maximal (H × B)	H 2400 mm B 1200 mm		-	-	H 2300 mm B 1200 mm	-
Fenster- / Türewgewicht maximal	120 / 130 kg		130 kg	180 kg	120 kg	130 kg
<b>Bauarten</b>						
	Kippfenster, Drehfenster, Kipp-Dreh-Fenster, Kipp- Schiebe-Fenster und Türen, nach außen und innen öffnende Türen		feststehende Fenster, Kippfenster, Drehfenster, Dreh-Kipp- Fenster	Drehfenster	Türen und Fenster-Tür- Kombinationen	Dreh-Kipp- Fenster in Vorhangwänden

Technische Spezifikation	MB-60	MB-60HI	MB-60US MB-60US HI	MB-PIVOT	MB-60E MB-60E HI	MB-60EF MB-60EF HI
Luftdurchlässigkeit	Klasse 4				Klasse 2	Klasse 4
Windlastbeständigkeit	Klasse C5 EN 12211:2001; EN 12210:2001			Klasse C2 EN 12211:2001; EN 12210:2001	Klasse C1 EN 12211:2001; EN 12210:2001	Klasse C4 EN 12211:2001; EN 12210:2001
Stoßfestigkeit	Klasse 3		-	-	Klasse 3	-
Wasserdichtigkeit	Klasse E900 EN 1027:2001; EN 12208:2001				Klasse E1200 EN 1027:2001; EN 12208:2001	
Wärmedämmung U <sub>f</sub> (W/m <sup>2</sup> K)	Ab 1,8	Ab 1,4	Ab 1,5	-	Ab 2,8	-

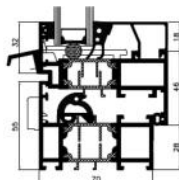
## ● MB 70 Fenster - Türen

**MB-70 ist ein leistungsfähiges, voll integriertes Fenster- und Türsystem. Durch eine speziell entwickelte thermische Trennung aus Polyamid und extrudierten Dichtungen bietet es eine exzellente Wärmedämmung mit einem Uf-Wert ab 1,0 W/m<sup>2</sup>K sowie eine verbesserte Schalldämmung.**

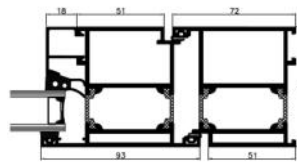
Die Reihe passt perfekt zu Aluprof-Vorhangwand und Rahmenprodukten. Sie eignet sich hervorragend zur Installation in niedrigen und mittelhohen Gebäuden für gewerbliche und private Zwecke, sowohl für Neubauten als auch für Modernisierungsprojekte.



## ● MB 70



Stulpfenster-Schnitt

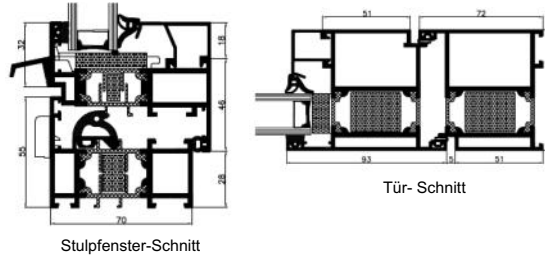


Tür- Schnitt

Die Basisvariante enthält eine speziell konstruierte thermische Trennung und ein innovatives Zwei-Kammern-Dichtungsdesign.



● **MB 70HI**



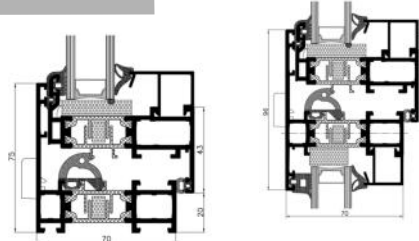
Stulpfenster-Schnitt

Tür-Schnitt

Die Variante mit verbesserter Wärmedämmung bietet durch einzigartige Isoliereinsätze im Aluminiumprofil und den Zwischenräumen der Verglasung exzellente Dämmeigenschaften.



● **MB 70US / MB70US HI**



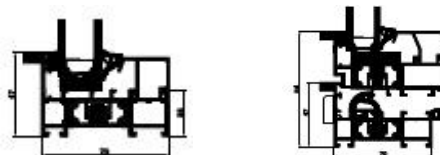
Stulpfenster-Schnitt

Horizontaler Querverband-Schnitt

Variante mit unsichtbarem Flügel. Sie ermöglicht ein einheitliches Aussehen benachbarter feststehender und öffnender Fenster auf der Gebäudeaußenseite. Da von außen nur schmale Rahmen sichtbar sind, entsteht der Eindruck einer leichten und aufgeräumten Oberfläche. In Standard- und HI-Variante mit verbesserter Wärmedämmung verfügbar.



● **MB 70INDUSTRIAL / MB70 INDUSTRIAL HI**



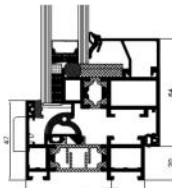
Stulpfenster-Schnitt

Stulpfenster-Schnitt

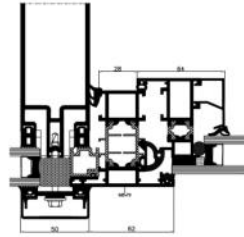
Ob Sie alte Stahlfenster modernisieren oder neuen Fenstern eine moderne Stahl-Optik geben möchten, MB-70 Industrial ermöglicht eine ursprüngliche Stahl-Optik mit allen Vorteilen moderner Aluminiumtechnologie. Durch seine Kombination von Langlebigkeit und Zuverlässigkeit sorgt das System für eine verbesserte Wärmedämmung und damit für effektive Energieersparnis. Dazu kommen attraktive Designoptionen.



## ● MB 70SG



Stulpfenster-Schnitt

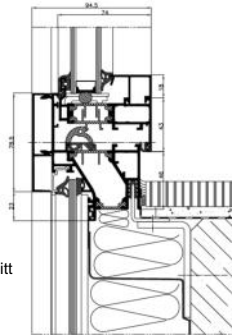
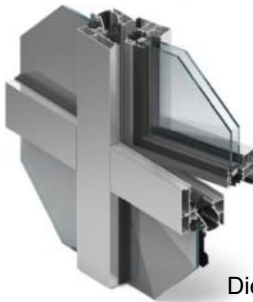


Fenster in der Fassade -  
Schnitt

Diese Systemvariante ermöglicht es, Fensterflügel von außen „unsichtbar“ aussehen zu lassen. Es ähnelt einer herkömmlichen Bauweise mit verborgenem Flügel. Sein Rahmen ist mit nur 47 mm Breite jedoch schmaler als bei der Variante MB-70US und sorgt so für ein schlankeres, leichteres Aussehen.



## ● MB 70CW / MB 70CW HI



Stulpfenster-Schnitt

Diese Fenstervariante kommt bei Vorhangwänden aus Stahlbeton oder Mauerwerk zum Einsatz. Sie enthält warme und kalte Zonen und kombiniert so starke Wärmedämmleistung mit schmalen Fensterzwischenräumen. Für kürzere Herstellungs- und Montagezeiten. In Standard-Version und mit verbesserter Wärmedämmung verfügbar.



## ● Eigenschaften und Vorteile

- Fenster verfügbar als feststehend oder nach innen öffnend, Dreh-Kipp-, Kipp- und Schiebe-Variante
- Ein- oder zweiflügelige Türen, nach innen und außen öffnend
- Sicherheitsverriegelung
- Option: industrielle Stahl-Optik
- Große Türkonstruktionen verfügbar
- Option: verborgener Flügel
- Option: Sicherheits-Fenster und Türen
- Zweifarb-Option
- Verglasung bis 60 mm
- Mehrpunktverriegelung
- Euronut für eine größere Auswahl an Beschlägen
- Kombinierbar mit anderen Aluprof-MB-Systemen – für größtmögliche Flexibilität bei Gestaltung und Planung
- Einhaltung der Anforderungen der CE-Kennzeichnung

Technische Spezifikation	MB-70 MB-70HI	MB-70US MB-70US HI	MB-70 Industrial MB-70 Industrial HI	MB-70SG	MB-70CW MB-70CW HI
Rahmentiefe (Tür/Fenster)	70 / 70		70		
Tiefe Türblatt / Fensterflügel	70 / 79		79		
Verglasung in mm (feststehendes Fenster und Tür / öffnendes Fenster)	15 - 51 / 23 - 60	9 - 45 / 18 - 54	21-57	18 - 54	9 - 45 / 18 - 54
<b>Sichtbare Breite T-Profil min.</b>					
Tür- / Fensterrahmen	51 / 47	75	47	47	78,5
Türblatt / Fensterflügel	72 / 32	-	32	-	34,6
<b>Größen- und Gewichtsbeschränkungen</b>					
Fenstergröße maximal (H × B)	H 2400 mm B 1250 mm	H 1900 mm B 2400 mm	-	H 2400 mm B 2000 mm	-
Türgröße maximal (H × B)	H 2400 mm B 1300 mm	-	-	-	-
Fenster- / Türegewicht maximal (kg)	120 / 130	130	-	130	-
<b>Bauarten</b>					
	Kippfenster, Drehfenster, Dreh- Kippfenster, nach außen und innen öffnende Türen	feststehendes Fenster, Kippfenster, Drehfenster Kipp- Dreh-Fenster	Feststehendes Fenster, Kipp-Dreh-Fenster	Drehfenster, Kippfenster, Kipp-Dreh-Fenster	Feststehendes Fenster, Kipp- Dreh-Fenster

Leistungsdaten	MB-70	MB-70HI	MB-70US	MB-70US HI	MB-70 Industrial MB-70 Industrial HI	MB-70SG	MB-70CW MB-70CW HI
Luftdurchlässigkeit	Klasse 4, EN 1026:2001; EN 12207:2001						
Windlastbeständigkeit	Klasse C5 / EN 12211:2001; EN 12210:2001				Klasse C6 EN 12211:2001; EN 12210:2001		Klasse C5 EN 12211:2001; EN 12210:2001
Wasserdichtigkeit	bis Klasse E1050 EN 1027:2001; EN 12208:2001		Klasse E1200 EN 1027:2001; EN 12208:2001		Klasse E1050, EN 1027:2001; EN 12208:2001		E750 EN 1027:2001; EN 12208:2001
Wärmedämmung U <sub>f</sub> (W/m <sup>2</sup> K)	ab 1,5	ab 1,0	ab 1,5	ab 1,5	ab 1,9	ab 2,2	ab 1,4

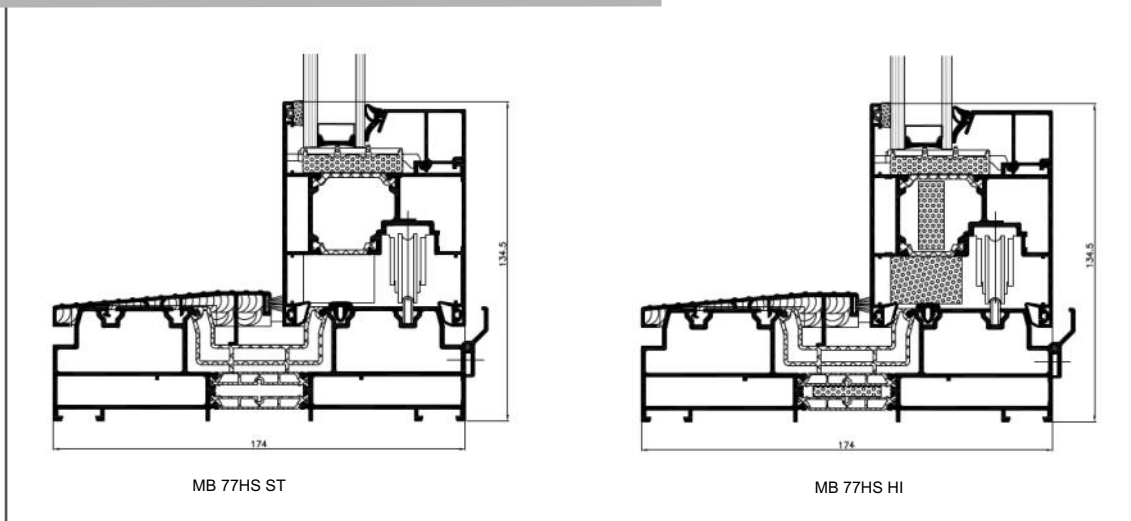
## ● MB 77HS Hebe-Schiebetür

**Hebe-Schiebetüren eignen sich besonders für die Verbindung von Wohnräumen oder Wintergärten mit der Natur, für harmonische Übergänge von Wohnräumen zu Balkonen, Terrassen oder Gärten. Sie geben den Zugang zur Außenwelt frei.**

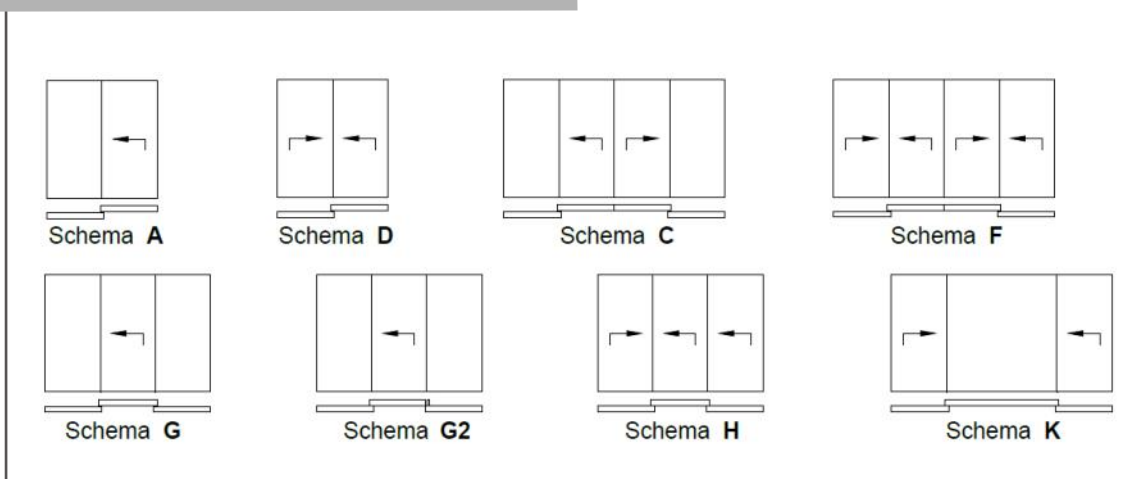
Auch geöffnet sind sie platzsparend, wodurch der Nutzungskomfort erheblich steigt. Das System MB-77HS gehört zu den Produkten mit den besten Parametern und entspricht allen Anforderungen, die für diese Produktgruppe gelten. Das System wird in zwei Varianten gefertigt, die sich durch Wärmedämmung voneinander unterscheiden: ST und HI. Mit seinem Profilaufbau eignet sich das System für die Fertigung von exklusiven großflächigen Türen mit Zwei- oder Dreischeibenverglasung, die eingesetzten Werkstoffe und technischen Lösungen sichern einen hohen Wärme- und Schallschutz. Das System bewährt sich sowohl in Einfamilienhäusern, als auch in Appartementhäusern oder Hotels hervorragend.



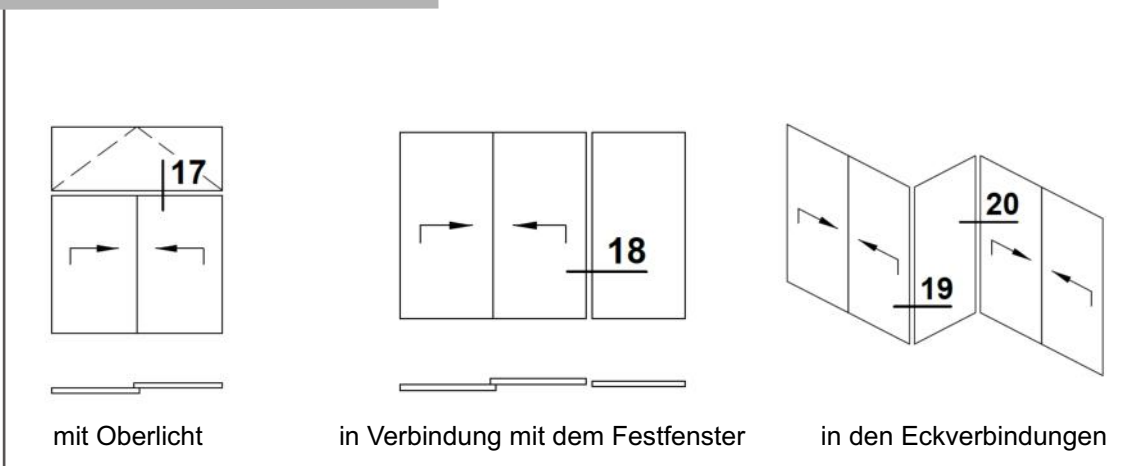
## ● Konstruktionsmöglichkeiten



## ● Verfügbare Türvarianten

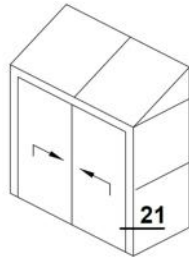


## ● Türverbindungen

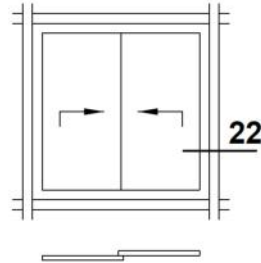




## ● Türverbindungen



im Wintergarten AM-WG60



Fassade in Pfosten-Riegelbauweise

## ● Reiche Farbauswahl von Profilen

Beschichtungen von der RAL-Palette



sowie Sonderbeschichtungen ATEC

Holzähnliche Beschichtungen ADEC

**ADEC D101** Golden Oak



**ADEC S106** Aoana



**ADEC O102** Nussbaum



**ADEC J107** Tannenbaum



**ADEC M103** Mahagoni



**ADEC B108** Buche



**ADEC M204** Sapeli Mahagoni



**ADEC W109** Kirsche



**ADEC O205** Nussbaum vein



## ● Eigenschaften und Vorteile

- durch stabile und schlanke Profile können Türen bis zu einer Höhe von 3,2 m, einer Breite von 3,3 m, mit Flügelgewichten bis 400 kg und Flachswellen realisiert werden
- durch eine breite Palette von Füllungen, inkl. Zwei- oder Dreischeibenverglasungen, Isolierstege, zusätzliche Zubehörteile und Isoliereinsätze können sehr gute Wärme- und Schallschutzparameter erzielt werden
- Glasleisten in drei Ausführungen: Standard (rechteckig), Prestige (abgerundet) und Style (profiliert)
- durch geschlossene Glasleisten und ausbehebende Elemente kann der verbesserte Einbruchschutz gesichert werden, ohne Konstruktionsteile wesentlich ändern zu müssen
- durch spezielle Form der Anschlag- und Glasdichtungen sowie entsprechende Beschläge können sehr gute Werte der Luftdurchlässigkeit und Schlagregendichtheit garantiert werden
- Profile eignen sich für die Montage von handelsüblichen Beschlägen mit manueller oder automatischer Verriegelung
- durch hohe Kompatibilität mit dem System MB-86 können ästhetische Verbindungen der Türen MB-77HS mit Fenstern entstehen; einheitliche Komponenten gewährleisten Produktionsflexibilität
- durch eine breite Farbpalette können Türen für jeden Wohnraum und jede Außenanlage frei und flexibel ausgelegt werden

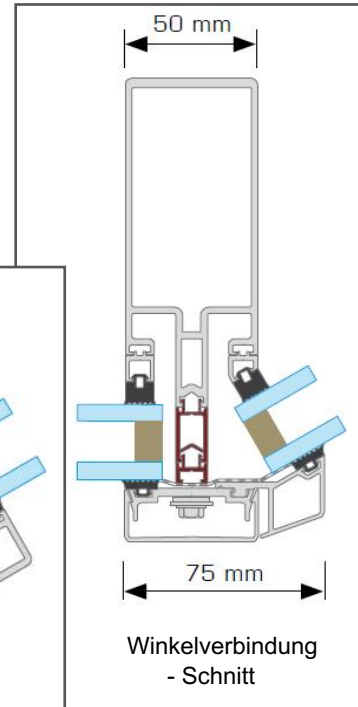
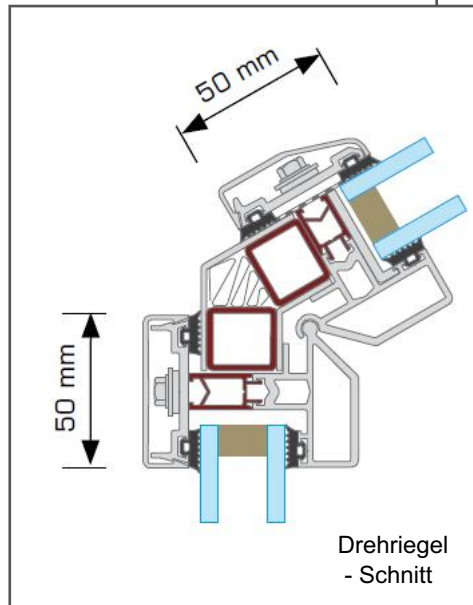
TECHNISCHE DATEN	MB-77HS
Rahmenbautiefe	174 mm
Flügelbautiefe	77 mm
Füllungsstärke Fenster	13,5 - 58,5 mm
<b>Minimale Ansichtsbreite der Profile:</b>	
Rahmen	48 mm
Flügel	94,5 - 105,5 mm

TECHNISCHE PARAMETER	MB-77HS
Luftdurchlässigkeit	Klasse 4, EN 12207
Schlagregendichtheit	Klasse 9A, EN 12208
Wärmedurchgangskoeffizient	$U_f$ ab 1,9 W/(m <sup>2</sup> K)
Widerstand gegen Windlast	bis Klasse C4, EN 12210

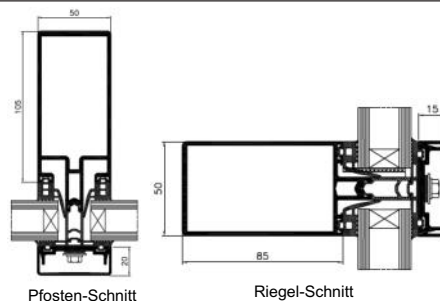
## ● MB SR50 Vorhangfassadensystem

**Das Vorhangfassade MB-SR50 bietet hervorragende Leistungsdaten und höchste Qualität.**

Dieses Mehrzwecksystem bietet eine Auswahl an Pfosten- und Riegelweiten, die zusammen mit verbesserter Wärmedämmung und Abdeckelementen dem Architekten oder Ausschreiber beim Design weitgehend freie Hand lassen. Die Reihe passt perfekt zu anderen Fenster- und Türprodukten von Aluprof und ist für die Installation in niedrigen, mittelhohen und hohen Gebäuden geeignet. Das System MB-SR50 wurde erfolgreich bei vielen Gebäuden in ganz Europa verwendet.



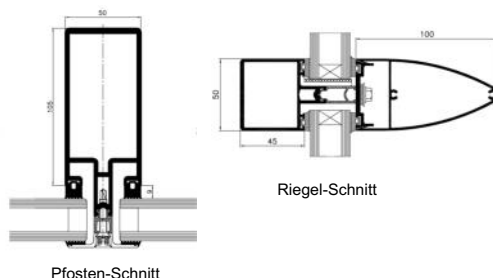
## ● MB SR50



Die Basisversion des „Flagschiffs“ unter den Vorhangfassadensystemen von Aluprof bietet viele Varianten um es an die Bedürfnisse individueller Projekte anzupassen. Durch die große Auswahl an Profilen und Zubehör können selbst außergewöhnlichste architektonische Konzepte verwirklicht werden.



● **MB SR50 PL** (horizontale od. vertikale Abdeckung)



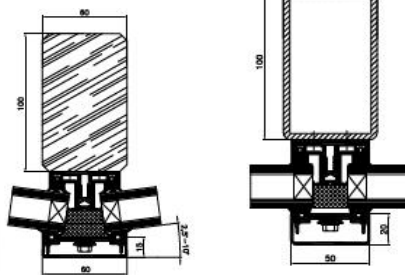
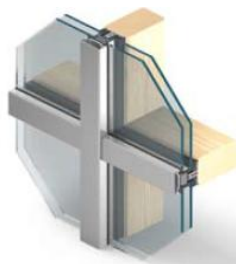
Pfosten-Schnitt

Riegel-Schnitt

Eine ästhetische Vorhangfassaden-Variante mit vielfältigen markanten Abdeckungen, mit denen die horizontalen oder vertikalen Strukturen der Gebäudeaußenfläche betont werden können.



● **MB SR50 A**



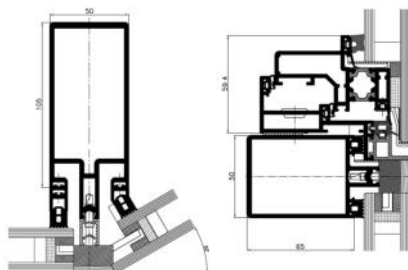
Winkelverbindung-Schnitt  
 Tragwerks-Holzprofile

Pfosten-Schnitt  
 Tragwerks-Stahlprofile

Eine Systemvariante zum „Überlagern“. Damit kann eine Aluminium-Glas-Fläche auf einem Stahl- oder Holzrahmen konstruiert werden. So lassen sich die Vorteile zwei verschiedener Baumaterialien kombinieren.



● **MB SR50 EFEKT**



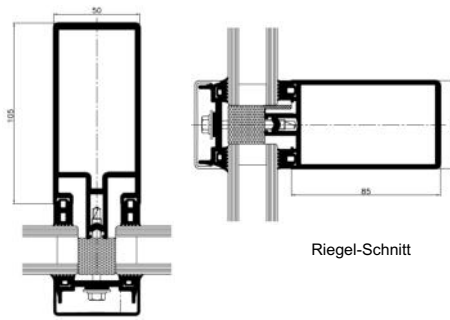
Winkelverbindung-Schnitt

Riegel mit Klappflügel-Schnitt

Das System ähnelt einer Structural-Glazing-Vorhangfassade. Sie erhalten eine einheitliche Glasfläche mit horizontalen und vertikalen optischen Strukturen, die durch die 20 mm breiten Lücken zwischen den Panels entstehen.



## ● MB SR50 HI



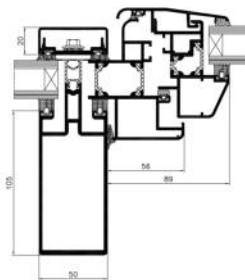
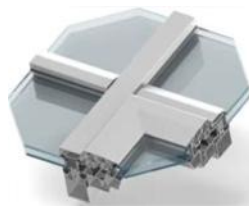
Pfosten-Schnitt

Riegel-Schnitt



Eine Variante mit verbesserter Wärmedämmung.  
Durch innovative Isoliereinsätze wird ein U-Wert ab 0,8 W/m<sup>2</sup>K erreicht.

## ● MB SR50 Dachflächenfenster



Fenster in einer Vorhangfassade  
- Schnitt



Ist als Teil der Vorhangfassade dazu vorgesehen, in einem Winkel von 5 bis 75 Grad im Dach installiert zu werden und als Lüftungsöffnung zu dienen.

## ● Eigenschaften und Vorteile

- Hohe Wärmedämmung, Uf ab 0,8 W/m<sup>2</sup>K
- Verglasung bis max. 48 mm
- Auswahl an Abdeckungen für flexibles Design
- Auswahl überdeckender Profile mit verschiedenen Formen
- Große Auswahl an verschiedenen Fenstern und Türen, die in die Vorhangwand integriert werden können, einschließlich verdeckter Fenster
- Einbruchhemmend Klasse 2 an 3
- Einhaltung der Anforderungen der CE-Kennzeichnung

Technische Spezifikation	MB-SR50	MB-SR50 PL	MB-SR50 EFEKT	MB-SR50 HI	MB-SR50 Dachflächenfenster	MB-SR50 A
Pfosten Tiefe (Bereich in mm)	15 - 245		15 - 185	15 - 245	-	5
Riegel Tiefe (Bereich in mm)	5 - 185		5 - 145	5 - 185	-	5
Steifigkeit Pfosten (Bereich Ix)	3,92 - 1570,44 cm <sup>4</sup>		3,92 - 701,89 cm <sup>4</sup>	3,92 - 1570,44 cm <sup>4</sup>	-	0,79 cm <sup>4</sup>
Steifigkeit Riegel (Bereich Iz)	0,79 - 571,27 cm <sup>4</sup>		0,79 - 263,46 cm <sup>4</sup>	0,79 - 571,27 cm <sup>4</sup>	-	0,79 cm <sup>4</sup>
Breite Verglasung (mm)	24 - 48		28 - 32	26 - 44	10 - 32	5 - 40

Leistungsdaten	MB-SR50	MB-SR50 PL	MB-SR50 EFEKT	MB-SR50 HI	MB-SR50 Dachflächenfenster	MB-SR50 A
Luftdurchlässigkeit	AE1200 EN 12153:2003; EN 12152:2002					
Windlastbeständigkeit	2400 Pa EN 12179:2002; EN 13116:2002		1800 Pa EN 12179:2002; EN 13116:2002		2400 Pa EN 12179:2002; EN 13116:2002	
Wasserdichtigkeit	RE1200 EN 12155:2003; EN 12154:2002		RE1500 EN 12155:2003; EN 12154:2002		RE1200 EN 12155; EN 12154	RE1500 EN 12155:2003; EN 12154:2002
Wärmedämmung U <sub>f</sub> (W/m <sup>2</sup> K)	Ab 1,3	Ab 1,3	Individuell gemessen	Ab 0,8	Individuell gemessen	Individuell gemessen
Schalldämmung	bis 46 dB	-	bis 37 dB	bis 52 dB	-	-